

Montageanleitung

1. Bitte lösen Sie die 8 Schrauben (2x 4) beim Zargenauszug.



1a. Legen Sie den Zargenauszug mit der Klappeinlagen zur Seite



2. Nach der Demontage des Zargenausuges auch die beiden Schrauben an der mittigen Zargen lösen



2a. Legen Sie die demontierte Rahmen- / Zargenkonstruktion zur Seite



2b. Legen Sie die Tischplatte mit der Unterseite auf einen weichen Untergrund (Teppich oder Verpackungskartonage)



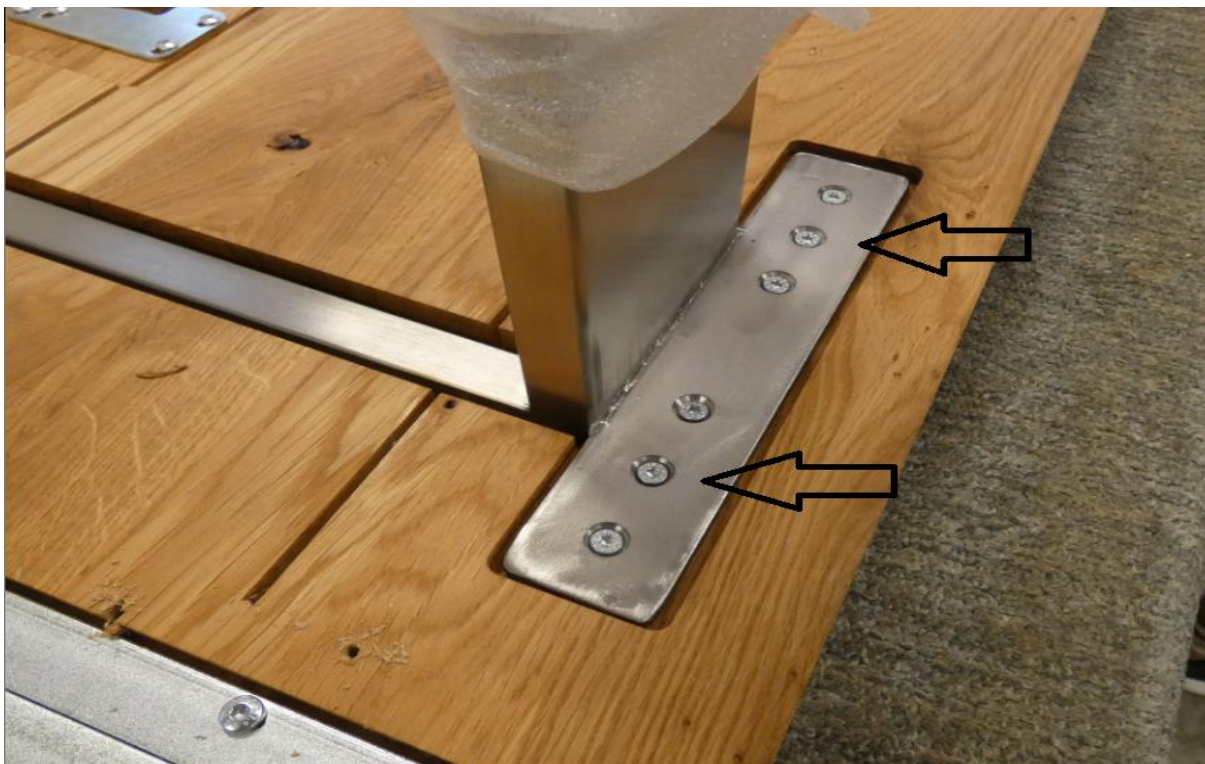
2c. Bereiten Sie die Kufenfüße für die Montage vor



3. Die Füße an den hierfür ausgefrästen Stellen positionieren und mit 24 Schrauben (4x 6) befestigen



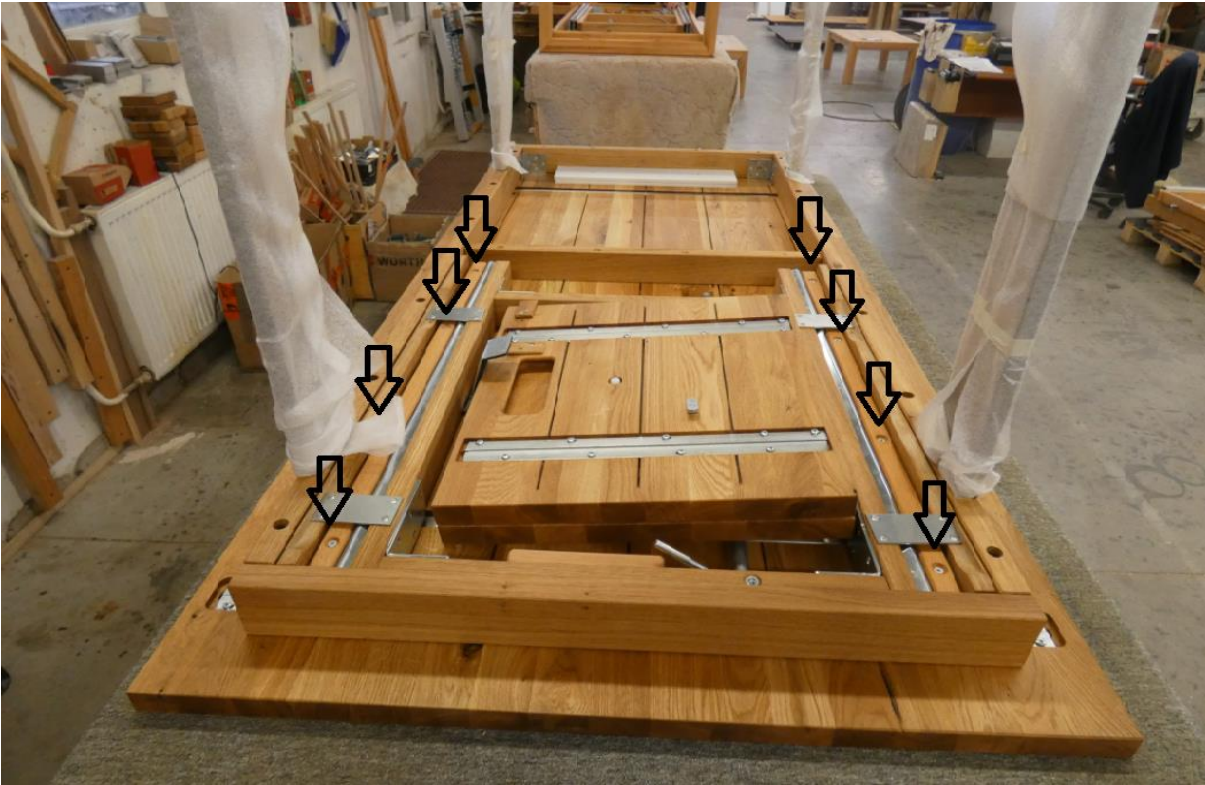
3a. Befestigen Sie die Füße mit je 6 Schrauben pro Seite (4x 6 Schrauben)



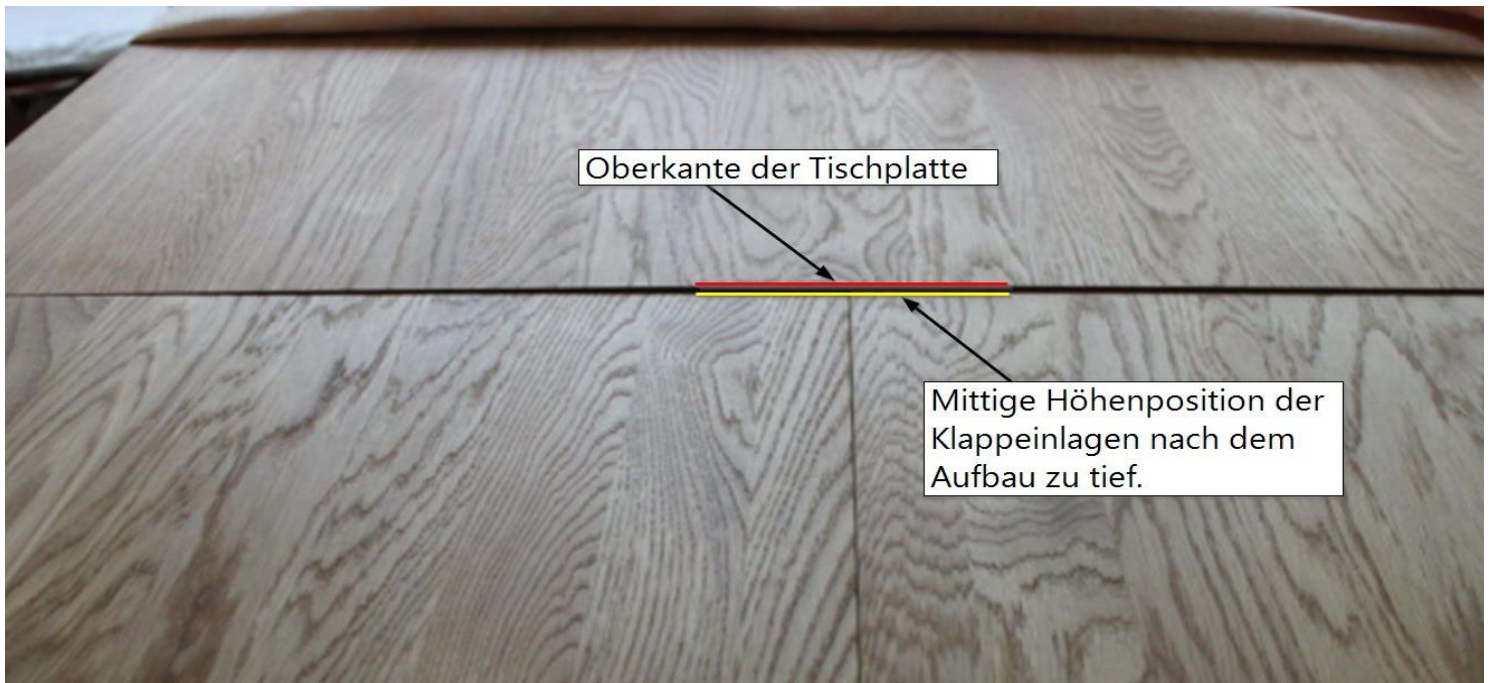
4. Anschließend die zuvor demontierte Rahmen- / Zargenkonstruktion wieder befestigen



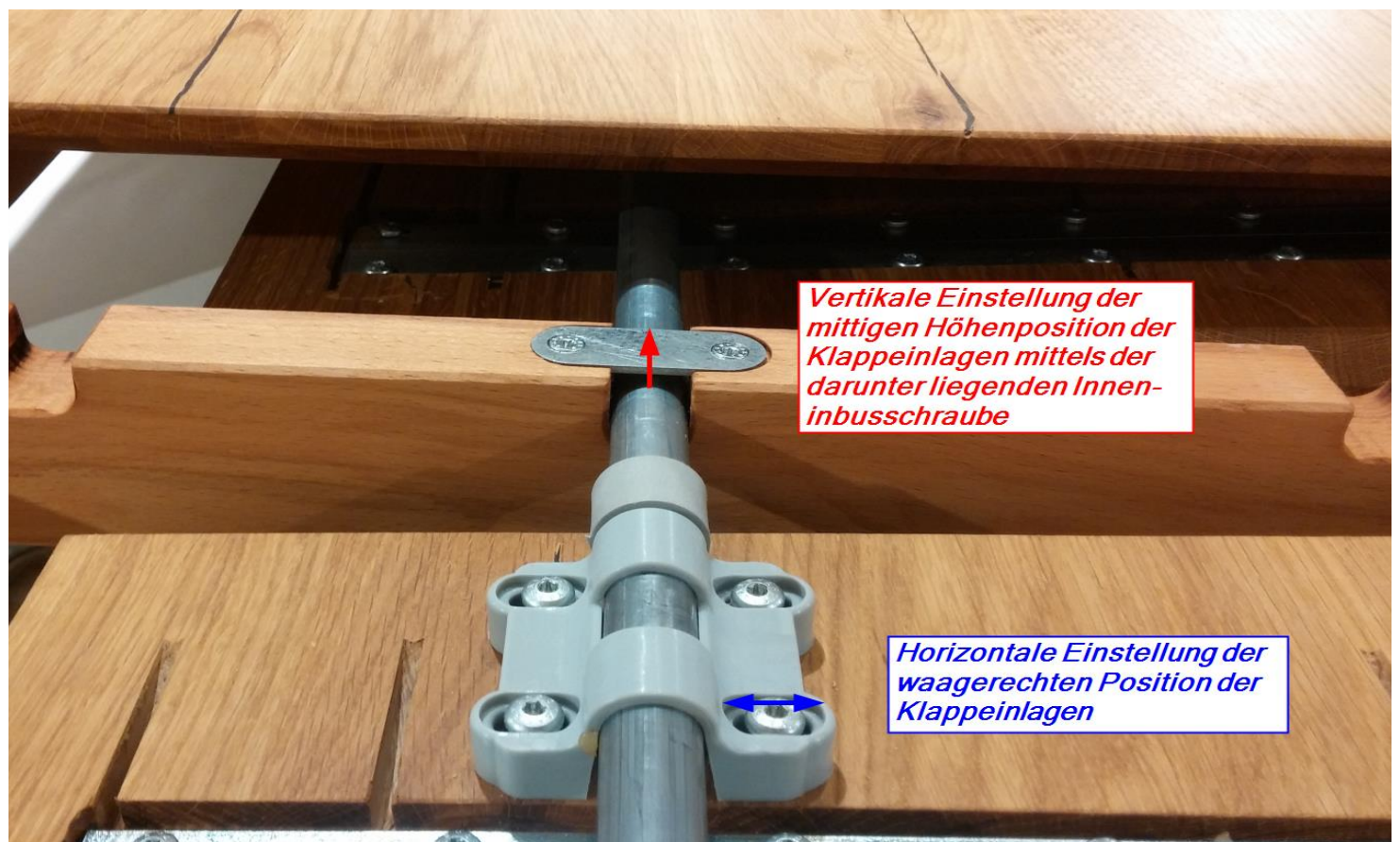
5. Bitte befestigen Sie abschließend den zuvor demonierten Zargenauszug wieder mit den 8 Schrauben.



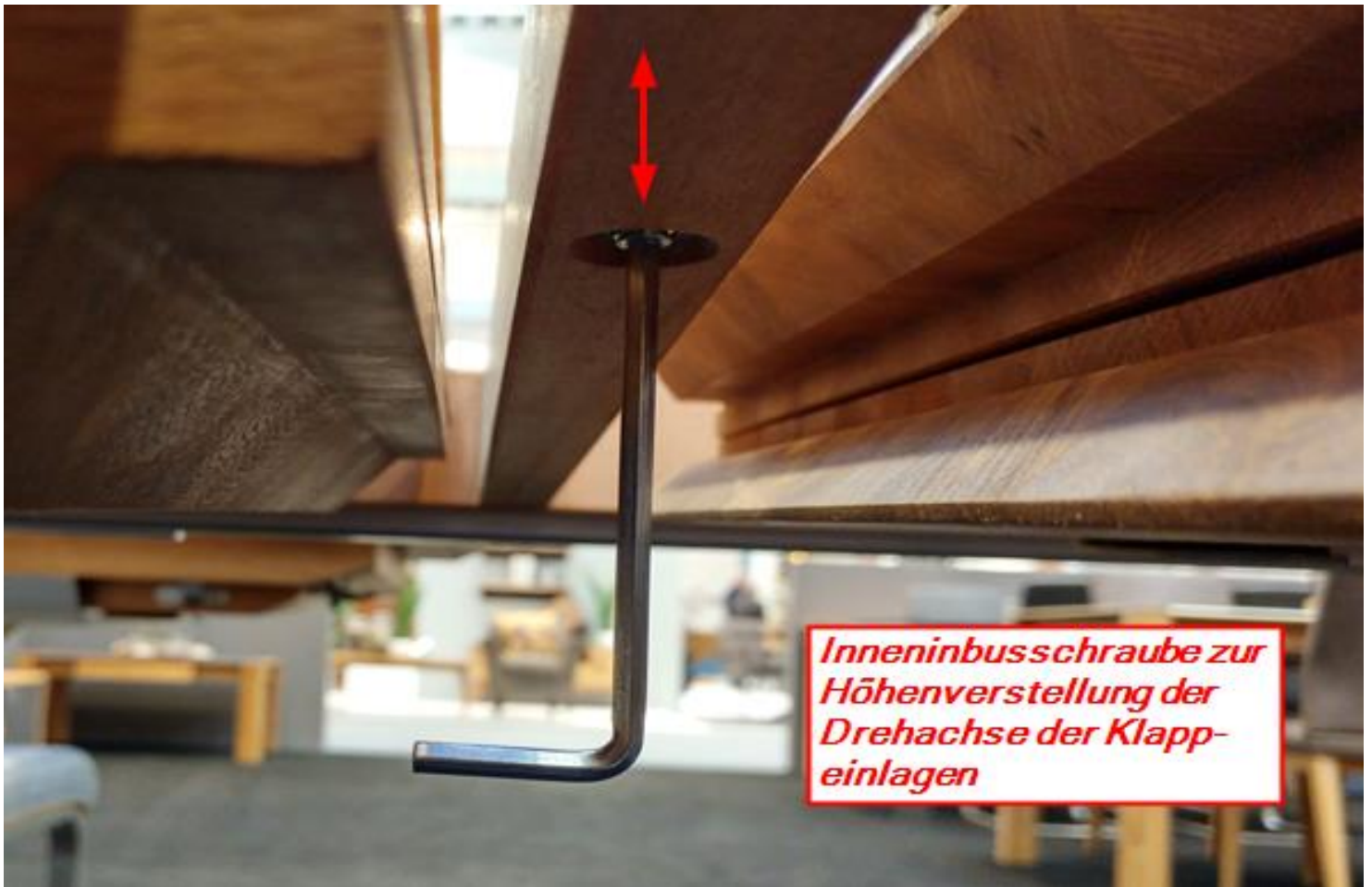
Horizontale und vertikale Einstellmöglichkeiten bei den Klappeinlagen



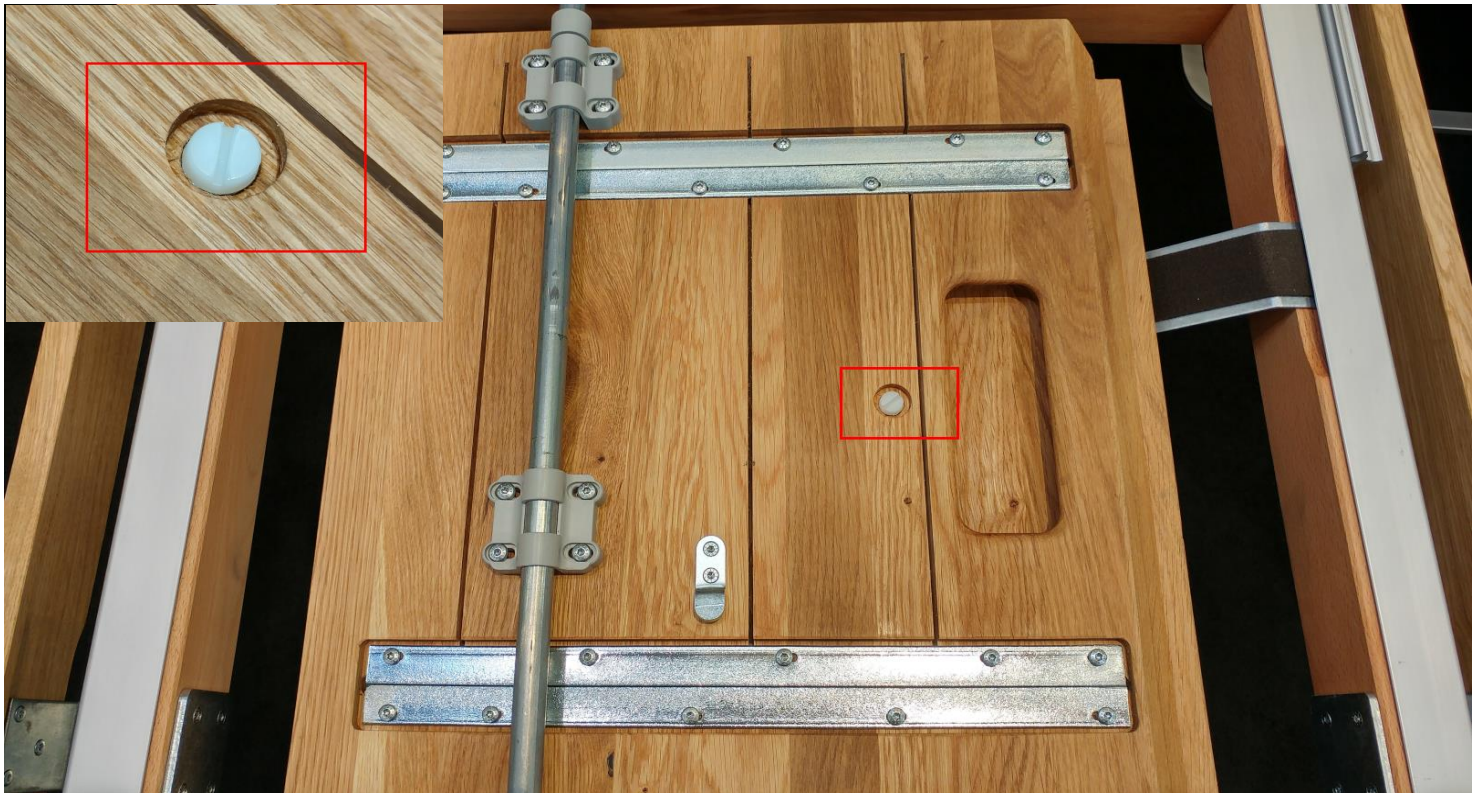
Beispiel 1: Die Klappeinlagen der Auszugseinheit haben MITTIG einen vertikalen Höhenversatz zur Tischplatte z.B. 3mm



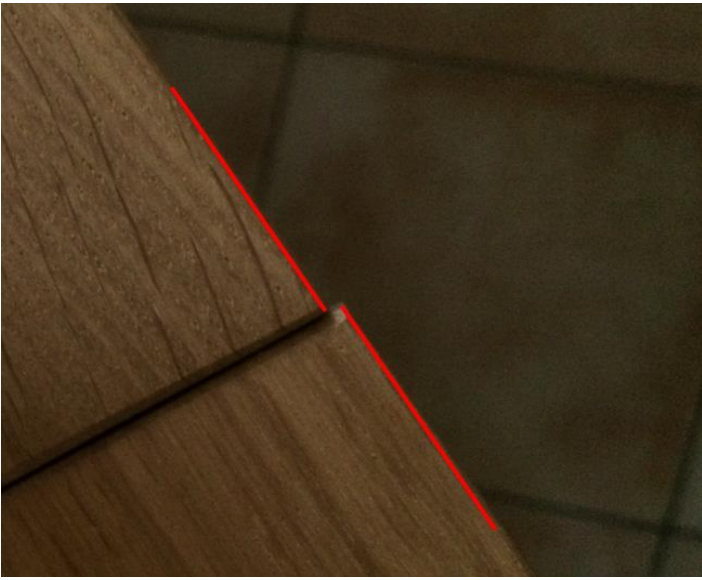
1. Die Höhenposition des Metallrohrs, auf welchem die Klappeinlagen befestigt sind, kann entlag der Querholme mittels der darunter liegenden Inneninbusschrauben verändert werden.



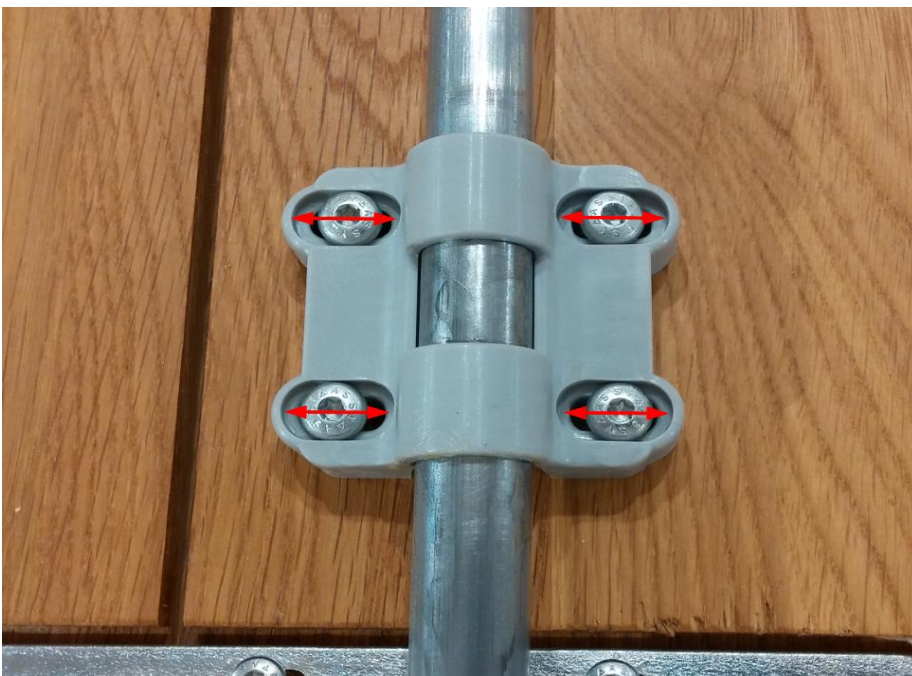
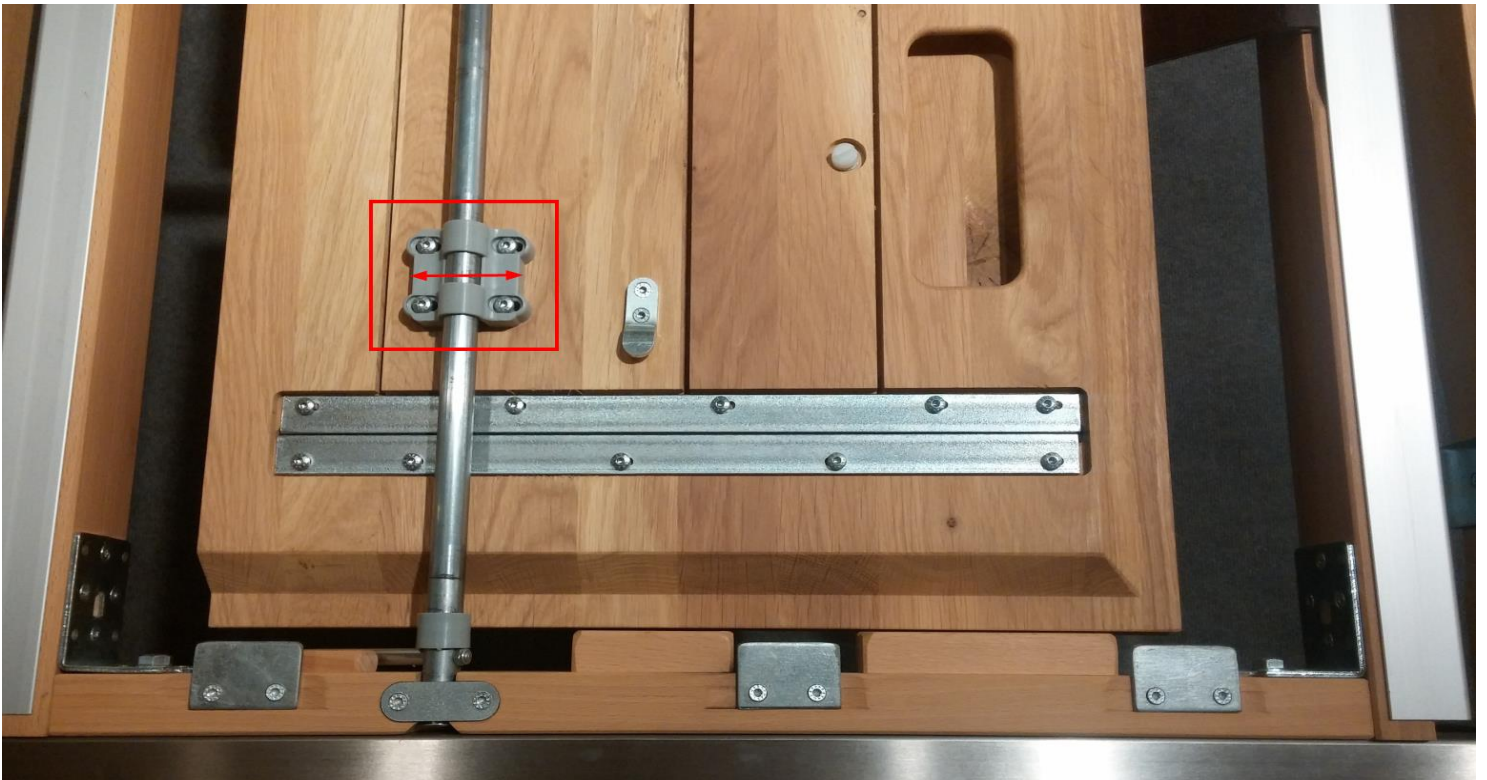
2. Drehen Sie die Inbusschraube weiter nach innen (oben) um die Klappeinlagen anzuheben. Diese Höhenanpassung ist an den jeweiligen Querholmen möglich, die Anzahl der Querholme ist modellabhängig.



3. Die SEITLICHE Höhenposition der Klappeinlagen kann über die weißen Kunststoffschrauben, welche sich auf der Unterseite der Klappeinlagen befinden, eingestellt werden. Durch das Verstellen dieser Auflagepunkte kann die seitliche Höhenposition der Klappeinlagen verändert werden.



Beispiel 2: Horizontaler Versatz der Klappeneinlagen.



4. Die waagerechte Position der Klappeneinlagen kann mittels der Langlöcher in den grauen Befestigungsmanschetten verändert werden. Lösen Sie leicht die Verschraubung an den Manschetten und verschieben Sie danach die Klappeneinlagen in die gewünschte Richtung. Klappen Sie die Klappeneinlagen auf und überprüfen Sie das Ergebnis. Gegebenenfalls wiederholen Sie diesen Schritt erneut, ansonsten schließen Sie die Justierung ab, indem Sie die Schrauben an den Manschetten wieder festziehen.