

Bettrahmen

Kernbuche, Wildeiche

Massiv, geölt, stabverleimt

Montageanleitung

Verfügbare Rahmengrößen

Breite	140cm
	160cm
	180cm
	200cm

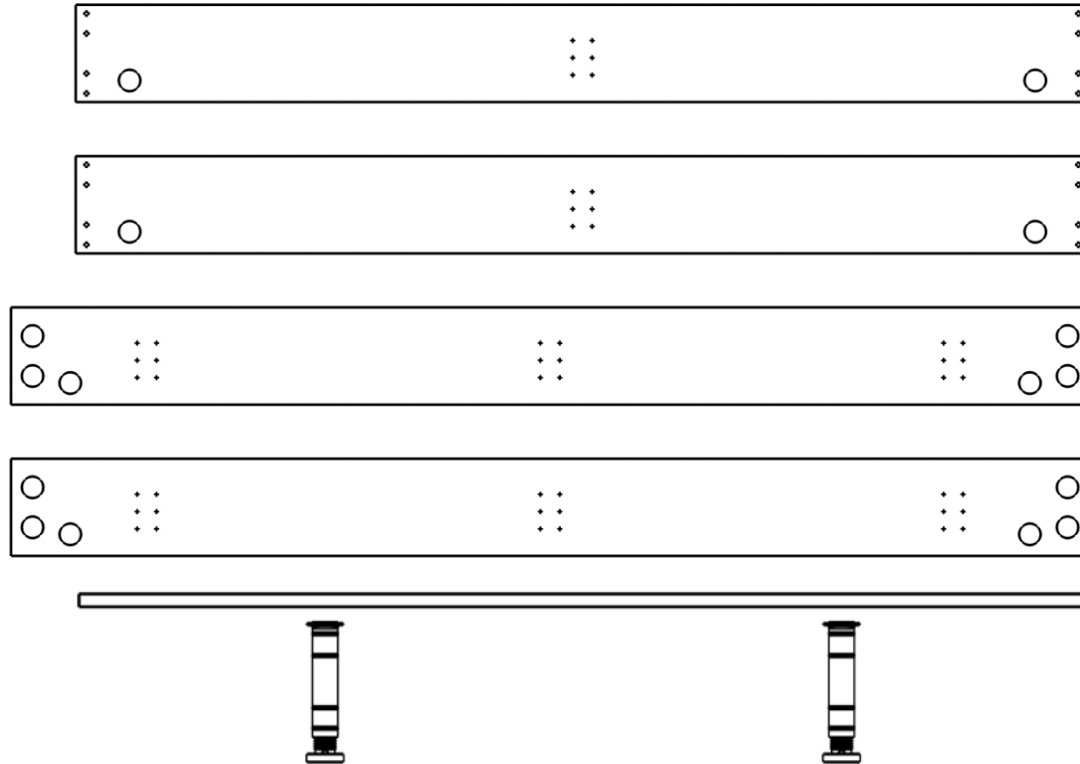
Allgemeine Produkthinweise:

- Dies ist eine Skizze und keine technische Zeichnung
- Bitte ziehen Sie die Schrauben des Produktes in regelmäßigen Abständen nach
- Bitte wischen Sie das Holz lediglich mit einem nebelfeuchten Tuch ab

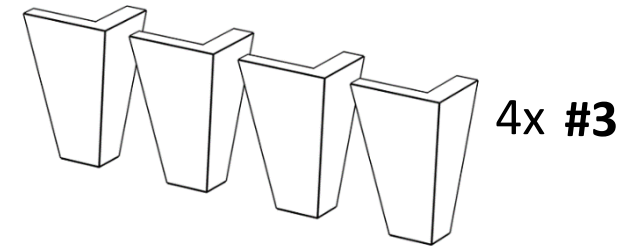
Bettrahmen

Kernbuche, Wildeiche
Massiv, geölt, stabverleimt

Möbeteile:



2x #1



4x #3

2x #2





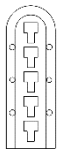




#4

2x #5

Hinweise:

Der Bettrahmen ist ohne Kopfteil und Füße ausgewiesen. Diese sind optional in Ihrer Ausführung und müssen separat bestellt werden. Zur Veranschaulichung werden im Folgenden die Füße 20.103.000.x dargestellt. Die Teile des Mittelholms (#4, #5) werden ab einer Bettbreite von 160cm automatisch mitgeliefert.

Beschläge:

<p>Gewinde-Stange A</p>  <p>8 Stück</p>	<p>Dübel B</p>  <p>8 Stück</p>	<p>Gegenstück C</p>  <p>8 Stück</p>	<p>Mutter D</p>  <p>8 Stück</p>	<p>Grundplatten E</p>  <p>6 (8) Stück</p>	<p>Einhänge-winkel F</p>  <p>6 (8) Stück</p>	<p>Euro-Schrauben G 6,3x13mm</p>  <p>36 (52) Stück</p>	<p>Schrauben H zu #5 + #6, 3,5x16mm</p>  <p>(8) Stück</p>	<p>Schrauben-Schlüssel</p>  <p>1 Stück</p>
---	--	---	---	---	--	--	---	---

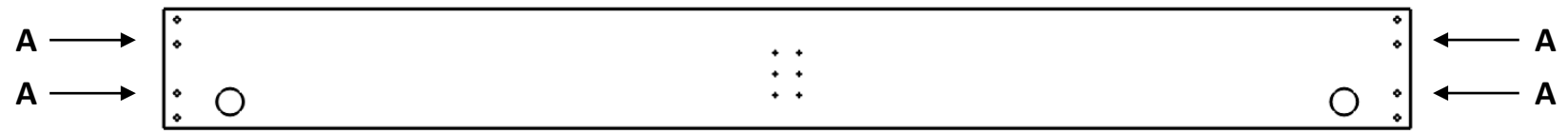
Benötigt wird:



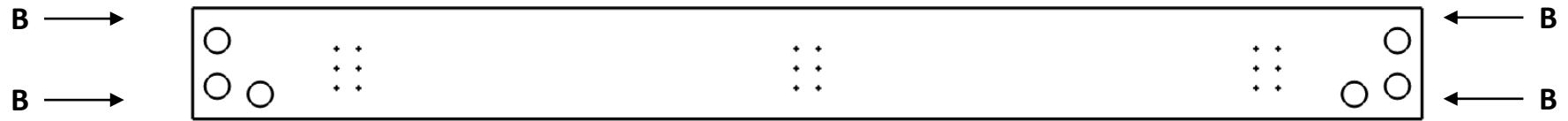
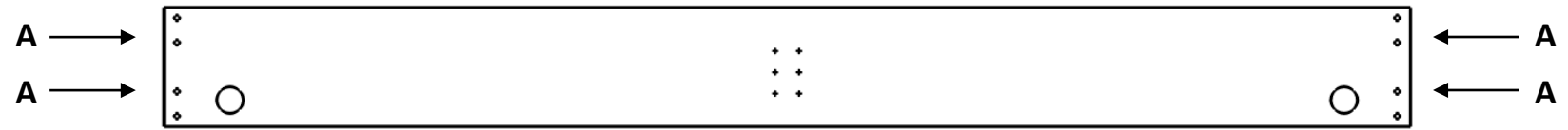
Bettrahmen

Kernbuche, Wildeiche
Massiv, geölt, stabverleimt

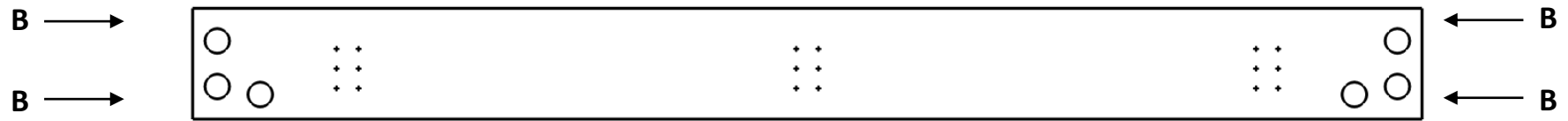
1



2x #1



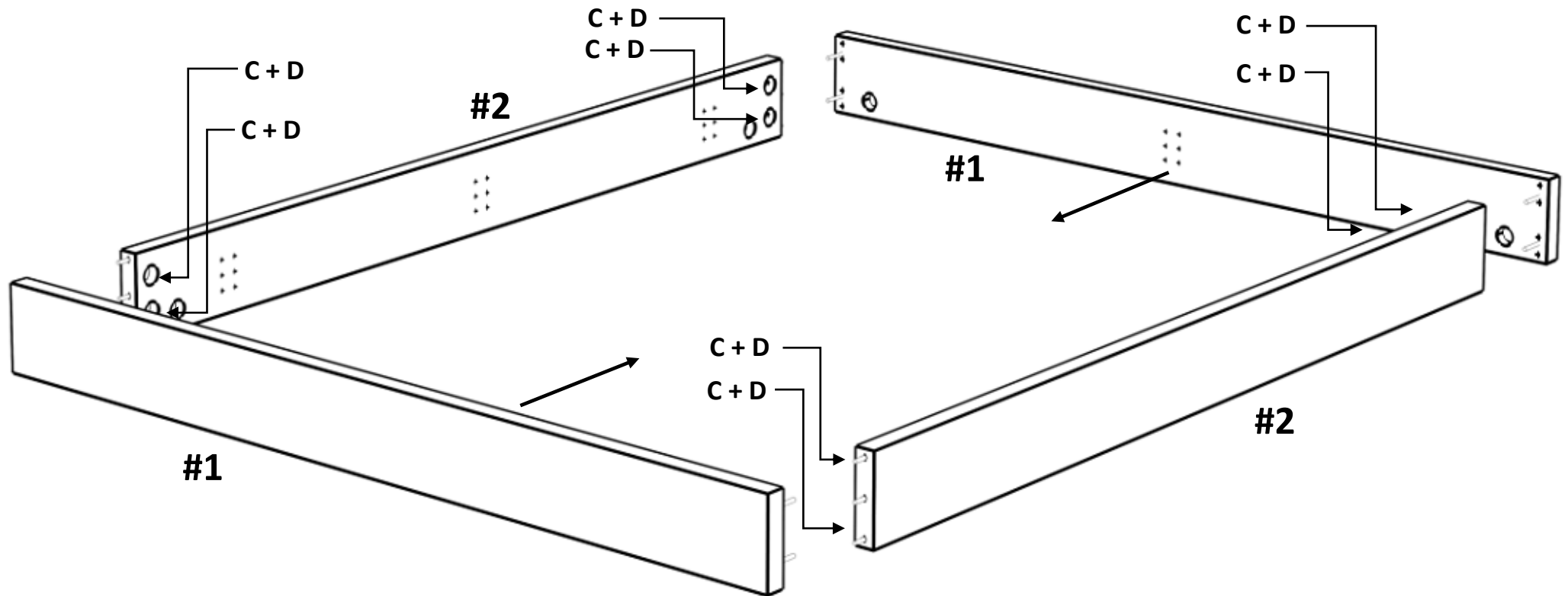
2x #2



Bettrahmen

Kernbuche, Wildeiche
Massiv, geölt, stabverleimt

2



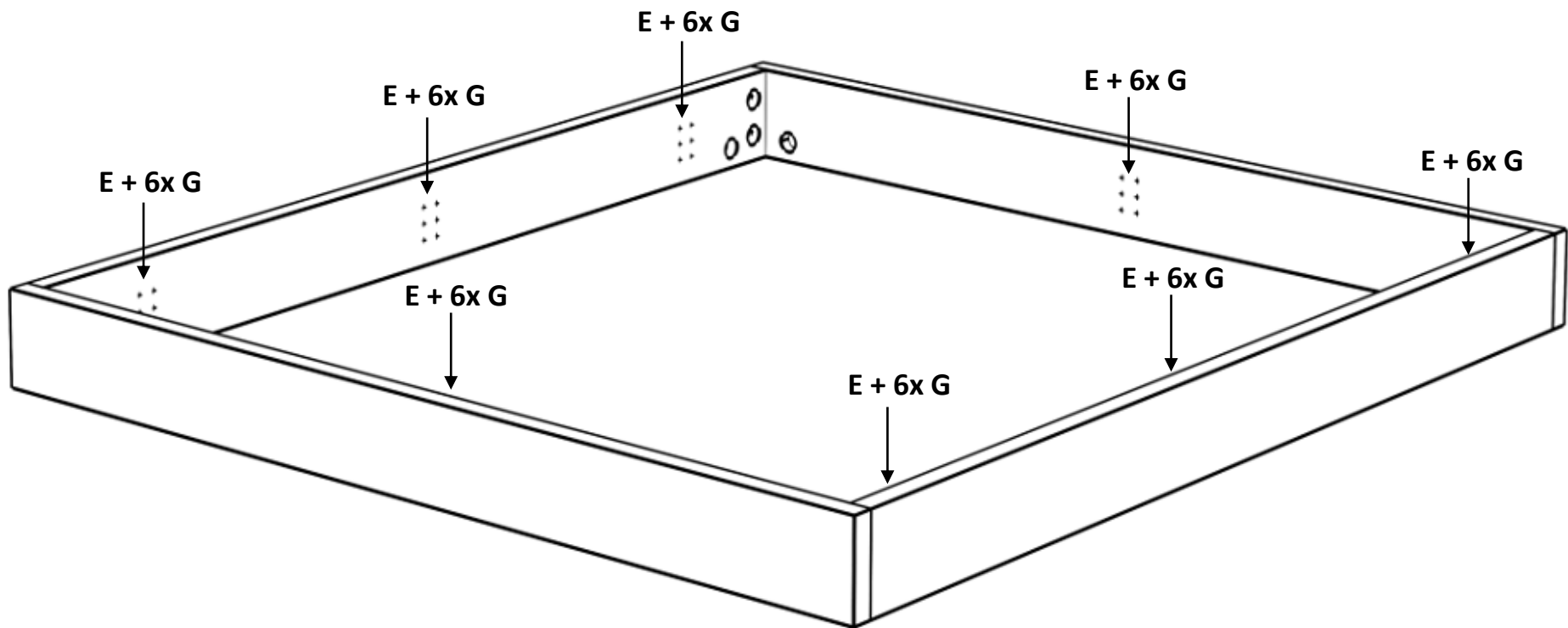
Hinweise:

Es ist wichtig das Gegenstück C bereits beim Zusammenstecken in Position zu bringen. Nur so kann ein problemloses Einfädeln auf Gewindestange A gewährleistet werden.

Bettrahmen

Kernbuche, Wildeiche
Massiv, geölt, stabverleimt

3



Bettrahmen

Kernbuche, Wildeiche
Massiv, geölt, stabverleimt

4

